

ÉPREUVE EXTERNE COMMUNE

# CEB2014

**ÉVEIL - FORMATION HISTORIQUE ET GÉOGRAPHIQUE**  
Livret 6 | Jeudi 19 juin



version **INTERACTIVE**

# BIENVENUE DANS LE PROJET CEB

## EVEIL – FORMATION HISTORIQUE ET GEOGRAPHIQUE

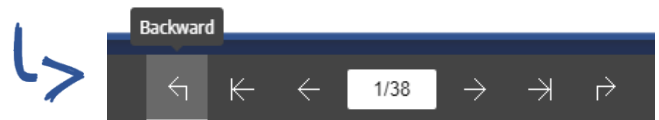
### Quoi de neuf dans cette version interactive du CEB ?

Cette nouvelle mise en forme du CEB va te permettre de t'exercer en toute autonomie, ou assisté par ton professeur, grâce à **une informatisation des questions** :

- ✓ Depuis ce document, que ce soit en version numérique ou papier, tu peux accéder à l'ensemble des exercices autocorrigés du CEB via LearningApps : tu trouveras un QRCode au bord de la page, sur lequel tu pourras cliquer, presser, ou que tu pourras scanner en fonction du matériel dont tu disposes. La plupart des documents sont intégrés à LearningApps. Certaines questions nécessitent toutefois de ta part une recherche à travers plusieurs pages : dès lors, rendez-vous dans le portfolio !

- ✓ Avec la version numérique, tu as accès au portfolio intégré en mode flipbook : chaque fois qu'une question le nécessite, tu trouveras en bas de la page un lien sur lequel tu pourras cliquer ou presser pour te rendre directement sur les documents concernés (**ASTUCE** : le document est trop petit pour bien l'observer ? *Double-clique dessus pour zoomer !*).

De là, il te suffira de cliquer sur le bouton « retour » pour revenir à la question :



<- les exercices  
sur LearningApps

✓ le portfolio  
en mode flipbook



# L'INVENTION DE L'IMPRIMERIE ET LA DIFFUSION DES LIVRES EN EUROPE



P. 19-20

## QUESTION

1

- a) Complète le tableau de la page suivante à l'aide des informations ci-dessous.

ÉCRIS la lettre de chaque proposition dans la case qui convient.



- ☐ A Les livres traitent le plus souvent de sujets religieux et de sujets liés à l'Antiquité.
- ☐ B Les livres sont recopiés à la main et décorés avec des enluminures.
- ☐ C Les livres sont diffusés dans de nombreuses villes et différents pays.
- ☐ D Les livres sont écrits en latin.
- ☐ E On utilise des lettres mobiles en métal, qu'on recouvre d'encre.
- ☐ F Les livres sont le plus souvent conservés dans les bibliothèques des monastères.
- ☐ G Progressivement, les sujets traités deviennent de plus en plus variés.

2



p. 19-20

En Europe		
	Moyen Âge	Temps Modernes
	<div> <div>évolution</div> <div> <div>Avant l'invention de l'imprimerie</div> <div>À la suite de l'invention de l'imprimerie</div> </div> </div>	
Reproduction des livres	<input type="text"/>	<input type="text"/>
Circulation des livres	<input type="text"/>	<input type="text"/>
Langues utilisées dans les livres	<input type="text"/>	Différentes langues locales
Sujets abordés (De quoi parlent les livres ?)	<input type="text"/>	<input type="text"/>

/3,5

- b) Au fil du temps, l'invention de l'imprimerie a eu plusieurs conséquences sur la vie de la population.  
**ÉCRIS-EN** une.

/1



## QUESTION

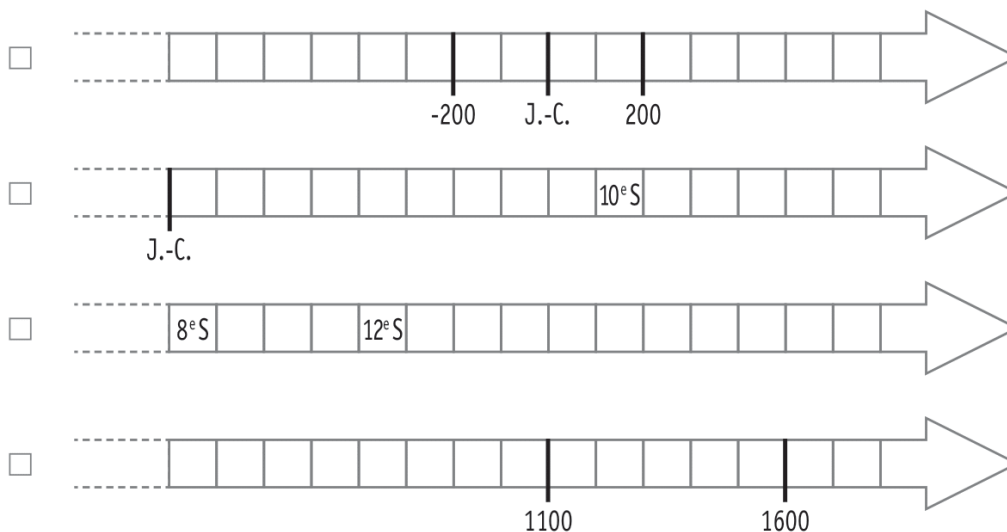
# 2

Dans le texte, on dit qu'un saut de six siècles est fait dans le temps.

Nous ne sommes plus en **2013**, mais en **1413**.

- a) Quelle est la seule ligne du temps sur laquelle on peut situer ces deux années ?  
**COCHE.**

/1

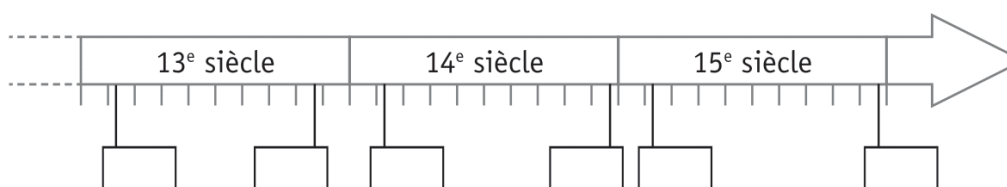


- b) **ÉCRIS** le nom de la période historique qui comprend :

- l'année 2013 : \_\_\_\_\_
- l'année 1413 : \_\_\_\_\_

/2

- c) **ÉCRIS** l'année « 1413 » dans l'étiquette qui convient.



/1

# L'ÉCOLE AUTREFOIS



## QUESTION

# 3

P. 11-12-  
13

- a) Au cours de quel siècle Louise et Clément ont-ils vécu leur enfance ?  
**COCHE.**

- ☐ au 18<sup>e</sup> siècle  
☐ au 19<sup>e</sup> siècle  
☐ au 20<sup>e</sup> siècle  
☐ au 21<sup>e</sup> siècle

/1

- b) Pour quelle raison Louise n'aurait-elle pas pu être scolarisée dans l'école de Clément en 1931 ?  
**ÉCRIS.**

/1

- c) Quel document peut justifier ton explication ?  
**COLORIE.**

Document A

Document B

Document C

Document D

Document E

Document F

/1

- d) Pour chaque année scolaire, **TRACE** une croix dans la colonne qui convient.

Des élèves vont encore en classe au début du mois de juillet. (Ils ne sont pas en vacances.)			
	Au moins un des documents permet de dire que cette affirmation est vraie	Au moins un des documents permet de dire que cette affirmation est fausse	Aucun des documents ne permet de dire que cette affirmation est vraie ou fausse
Année scolaire 1928-1929			
Année scolaire 1959-1960			
Année scolaire 2013-2014			

/3





P. 11

## QUESTION

4

Dans le quadrillage ci-dessous, **RÉALISE** la page du calendrier du mois de **juillet 1931** en sachant que Clément a reçu son prix un dimanche.

ATTENTION ! Tu ne peux écrire le nom des jours (ou leur initiale) qu'une seule fois.


/2



P. 11

## QUESTION

5

Une exposition sur « L'école autrefois » aura lieu durant les vacances d'été 2014. Elle sera ouverte du 1<sup>er</sup> juillet au 31 juillet inclus tous les jours sauf les mercredis.

Tu peux utiliser la zone de travail ci-contre pour répondre aux deux questions qui suivent.

- a) Combien de jours l'exposition sera-t-elle fermée en juillet ?  
**ÉCRIS.**

---

/1

- b) **ENTOURE** le jour qui convient.  
Le dernier jour d'ouverture de l'exposition sera un :

lundi | mardi | mercredi | jeudi | vendredi | samedi | dimanche

/1





P. 13

## QUESTION

# 6

Observe les documents **E** et **F**.

- a) Quelle est **la nature** de ces deux documents du passé ?

**COMPLÈTE.**

Ce sont des \_\_\_\_\_ /1

- b) Compare le local tel qu'il était vers 1935 à ce qu'il est devenu en 2014.

Trouve trois points communs que tu peux voir sur les deux documents et qui te permettent de dire qu'il s'agit bien d'un local de classe.

**ÉCRIS.**

- \_\_\_\_\_
- \_\_\_\_\_
- \_\_\_\_\_

/3

- c) Sur la photo de classe de 2014, trouve un objet qui n'avait pas encore été inventé quand Clément et Louise étaient à l'école primaire.

**ÉCRIS** son nom.

\_\_\_\_\_ /1





# LES COMPOSANTES DU PAYSAGE URBAIN



P. 14

QUESTION

1



ÉCRIS trois éléments caractéristiques du paysage urbain.

Tu peux t'aider de ces photos de Bruxelles. Elles sont en couleur dans le portfolio.

Un exemple t'est donné.

- *Présence de nombreux feux de signalisation*

- \_\_\_\_\_

- \_\_\_\_\_

- \_\_\_\_\_

/3

9

/8



P. 14

# DEUX TYPES D'HABITAT

## QUESTION

# 8

- a) Voici une rangée de maisons. Pour combien de famille(s) chacune de ces maisons est-elle prévue ?

**COCHE** la proposition correcte.

- ☐ une famille
- ☐ dix familles
- ☐ plus de dix familles



/1

- b) « Plus de 10 familles vivent dans chacun de ces deux immeubles ».

**COCHE** trois caractéristiques qui te permettent de l'affirmer.

- ☐ la taille des immeubles
- ☐ le nombre de cheminées
- ☐ le nombre de lampadaires
- ☐ le nombre de fenêtres
- ☐ le nombre de balcons

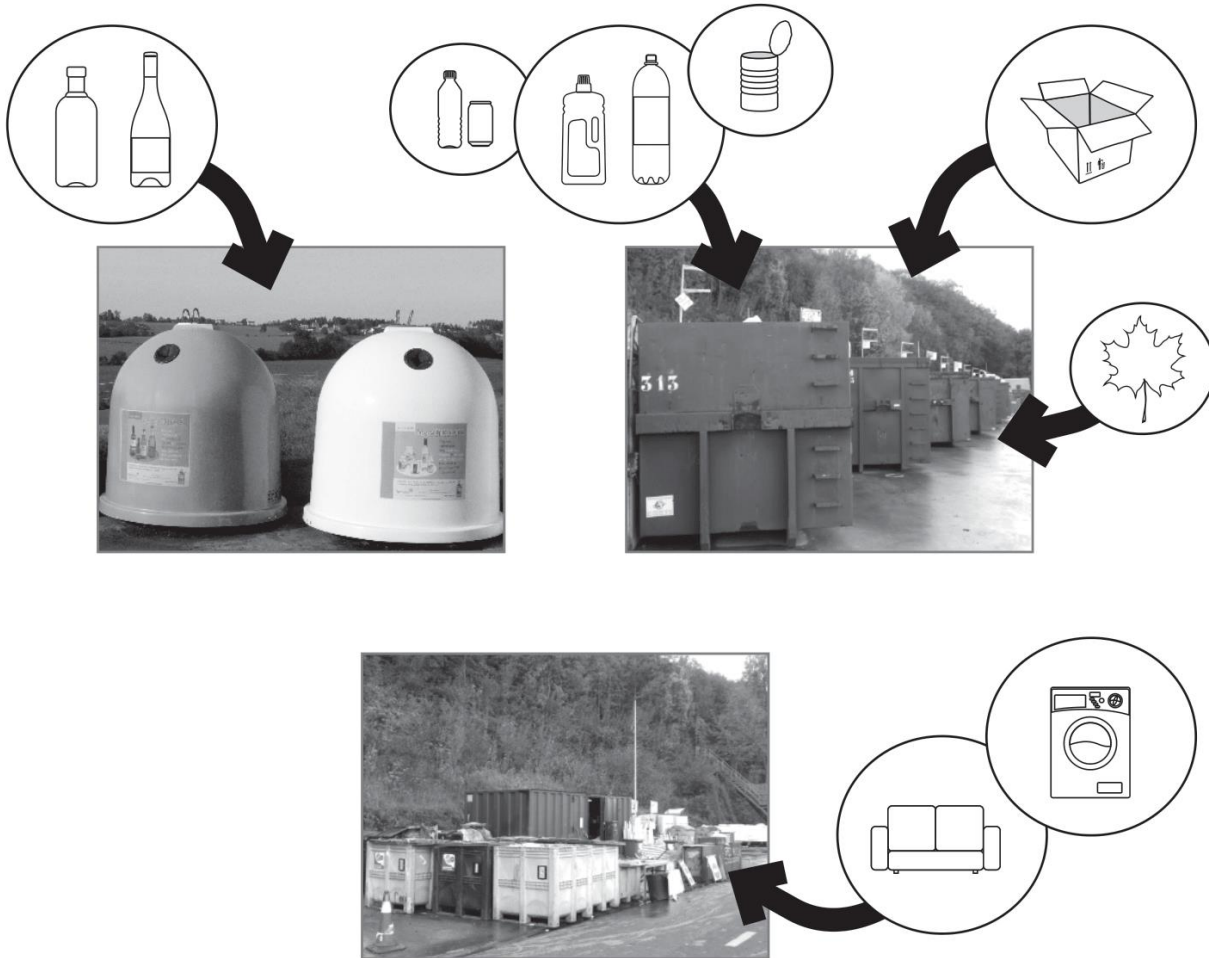


/1,5

# PARC À CONTENEURS

QUESTION

9



Une maison est voisine d'un « parc à conteneurs » (appelé aussi déchèterie). Les habitants de la commune viennent y déposer les déchets qui peuvent être recyclés.

Habiter juste à côté d'un parc à conteneurs comporte des avantages et des inconvénients.

ÉCRIS :

■ un avantage : \_\_\_\_\_

/2

■ un inconvénient : \_\_\_\_\_

# LES PAYS MEMBRES DE L'UNION EUROPÉENNE

QUESTION

10

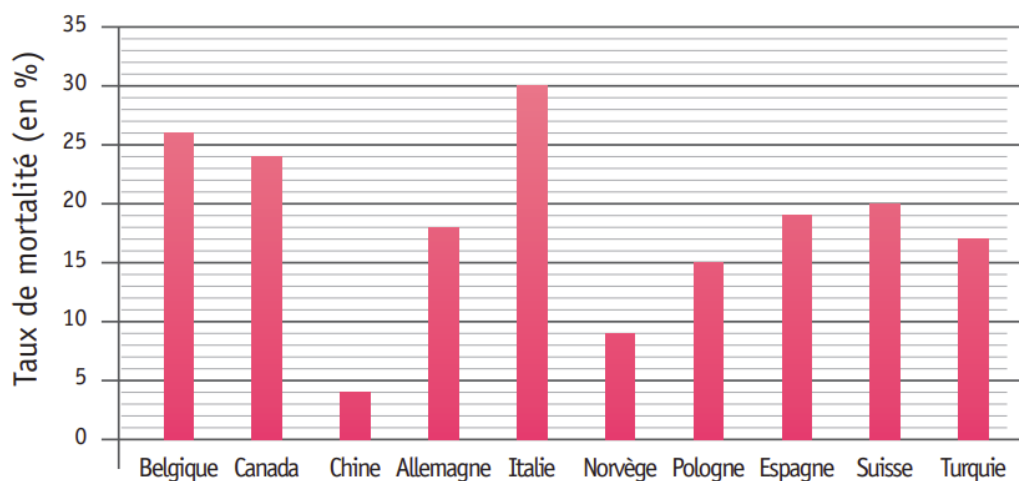
- a) Parmi les pays repris dans le graphique, **cinq** d'entre eux sont membres de l'Union européenne.

ÉCRIS leurs noms.

- \_\_\_\_\_
- \_\_\_\_\_
- \_\_\_\_\_
- \_\_\_\_\_
- \_\_\_\_\_

/2,5

## TAUX DE MORTALITÉ DES COLONIES D'ABEILLES PENDANT L'HIVER 2009 - 2010



D'après *Les pesticides sont-ils responsables de la disparition des abeilles ?* Bach Kim Nguyen et Eric Haubruge - ULg Gembloux Agro-Bio-Tech - 2011

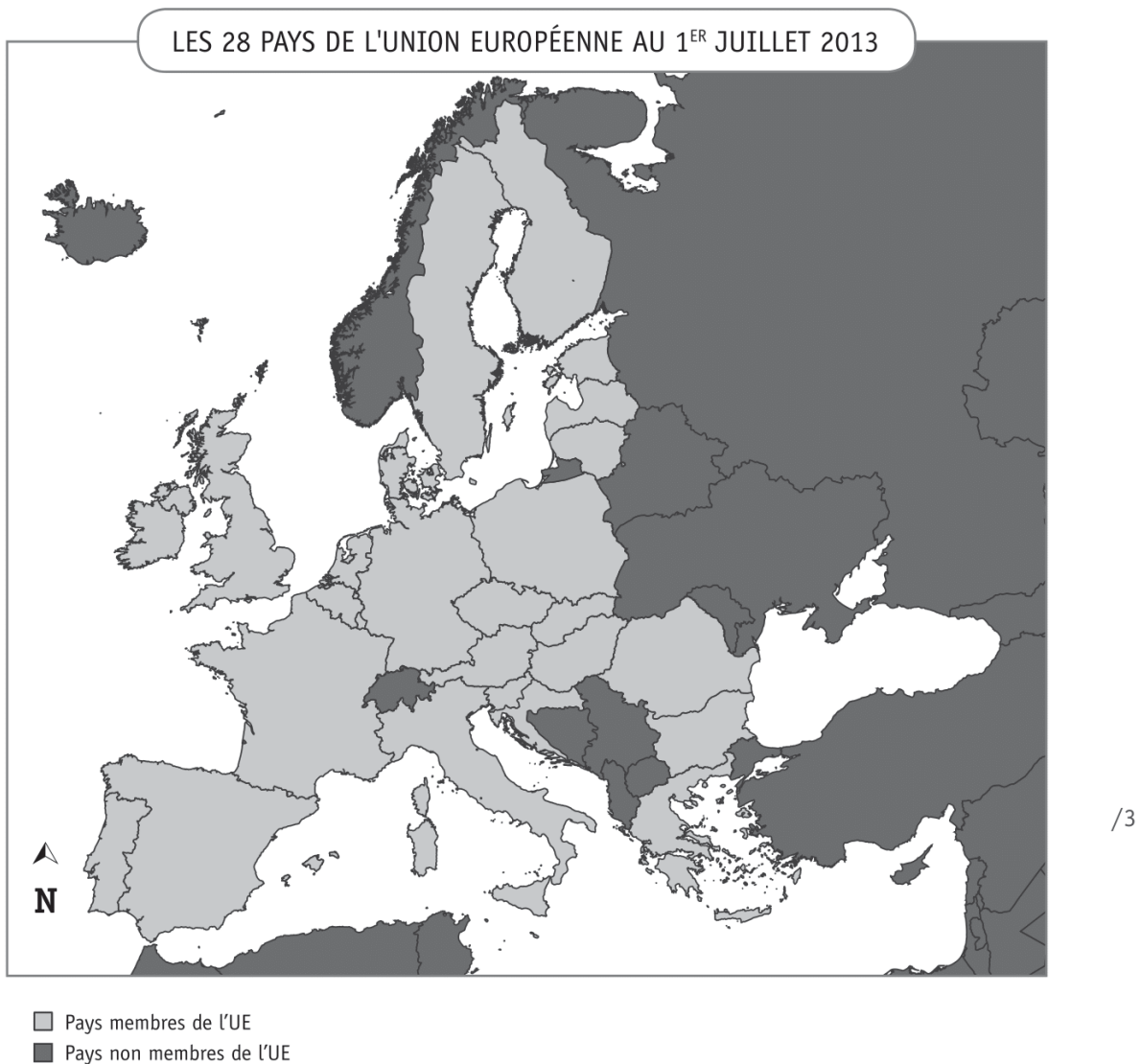
b) Voici **six autres pays** de l'Union européenne :

Roumanie (R)	France (F)	Portugal (P)	Grèce (G)	Suède (S)	Autriche (A)
-----------------	---------------	-----------------	--------------	--------------	-----------------

Situe ces six pays sur la carte ci-dessous :

**COLORIE** ces pays en jaune.

**ÉCRIS-Y** la première lettre de leurs noms.





# LA MONTAGNE EN HIVER : ATOUTS ET CONTRAINTES



QUESTION

11

P. 15

- a) Pour chaque affirmation, **TRACE** une croix dans la colonne adéquate.

	La montagne :	
	ses atouts	ses contraintes
À Grenoble, en France, un car est resté immobilisé pendant six heures car les chutes de neige étaient trop importantes. Il a dû attendre le passage du chasse-neige.		
En montagne, l'eau des torrents est utilisée pour produire de l'électricité dans des centrales hydro-électriques.		
Au printemps, le torrent gonfle suite à la fonte de la neige. Il peut sortir de son lit et inonder les villages de la vallée ainsi que les champs.		
Chaque jour, on est obligé de contrôler la qualité de la neige afin de prendre les mesures nécessaires s'il y a un risque d'avalanche.		

/2

- b) Observe l'ensemble des documents.  
Quels éléments présents sur les documents sont-ils **des atouts** pour la pratique du ski alpin ?

**ENTOURE** les éléments qui sont des atouts.

**BARRE** les éléments qui ne sont pas des atouts.

- la pente
- la neige
- l'abondance de la végétation
- le cours d'eau (le torrent)
- l'altitude

/2,5

14



p. 15

# DES MONTAGNES DANS LE MONDE



P. 18

QUESTION

12

Observe le planisphère et localise les sommets montagneux.

Sur quel continent se situe chacun de ces sommets ?

ÉCRIS tes réponses dans le tableau.

Les sommets	Les continents
1 Éverest	_____
2 Mont Blanc	_____
3 Mont Kilimandjaro	_____
4 Mont McKinley	_____
5 Mont Kosciuszko	_____
6 Aconcagua	_____

/3

15

/7,5



p. 18

# DU KAYAK EN PROVINCE DE LUXEMBOURG



QUESTION

13

P. 16-17

- a) Voici quatre communes de la province de Luxembourg où on peut pratiquer le kayak : **Bouillon, Chiny, La Roche-en-Ardenne, Durbuy.**

**ÉCRIS** le nom de la rivière qui passe à Bouillon et Chiny.

\_\_\_\_\_

**ÉCRIS** le nom de la rivière qui passe à La Roche-en-Ardenne et Durbuy.

\_\_\_\_\_

/1

- b) De quel fleuve ces deux rivières sont-elles les affluents ?

**ÉCRIS.**

\_\_\_\_\_

/1

- c) **COMPLÈTE** par deux des propositions suivantes :

à l'est	à l'ouest	au sud	au nord
---------	-----------	--------	---------

- Saint-Hubert (case B-3) se situe \_\_\_\_\_ de Chiny (case B-4) ;

- Saint-Hubert (case B-3) se situe \_\_\_\_\_ de Bastogne (case C-3).

/2

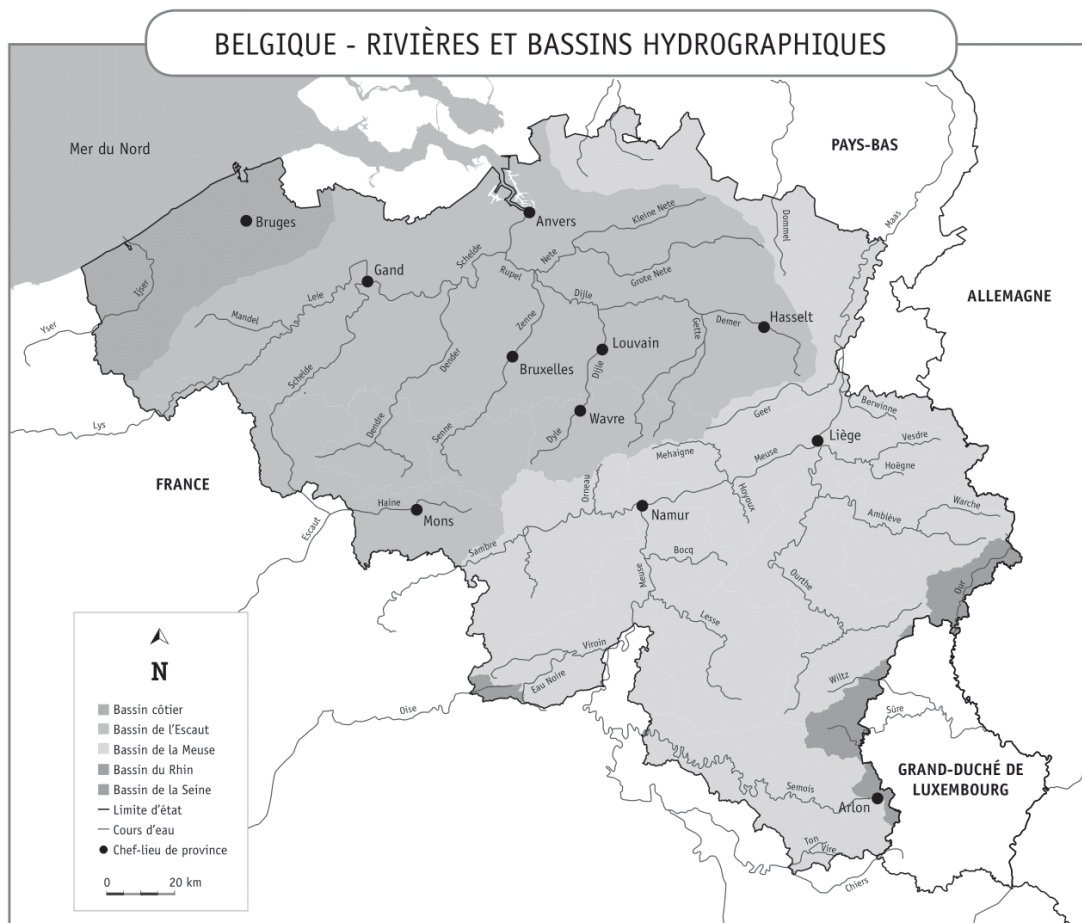




d) La Semois prend sa source à Arlon et se jette dans la Meuse en France.

Sur la carte ci-dessous :

- **REPASSE** tout le cours de la Semois **en bleu** ;
- **DESSINE** un point **rouge** à l'endroit où la Semois se jette dans la Meuse.



/1

e) Quelle est la distance à vol d'oiseau entre Arlon et Liège ?

**COCHE** la proposition correcte.

- ☐  $\pm 60$  km
- ☐  $\pm 80$  km
- ☐  $\pm 100$  km
- ☐  $\pm 150$  km

/1





**Fédération Wallonie-Bruxelles / Ministère  
Administration générale de l'Enseignement et de la Recherche scientifique**  
Boulevard du Jardin Botanique, 20-22 – 1000 Bruxelles  
Fédération Wallonie-Bruxelles / Ministère  
www.fw-b.be – 0800 20 000  
Impression : Antilope NV/SA - info@antilope.be  
Graphisme : MO - olivier.vandeville@cfwb.be  
Juin 2014

Le Médiateur de la Wallonie et de la Fédération Wallonie-Bruxelles  
Rue Lucien Namèche, 54 – 5000 NAMUR  
0800 19 199  
courrier@mediateurcf.be

Éditeur responsable : Jean-Pierre HUBIN, Administrateur général

La « Fédération Wallonie-Bruxelles » est l'appellation désignant usuellement la « Communauté française » visée à l'article 2 de la Constitution

D/2014/9208/10

# CEB2014

## Portfolio

N° D'ORDRE : \_\_\_\_\_

# L'ÉCOLE AUTREFOIS

1<sup>er</sup> prix décerné à CLÉMENT,  
élève de 4<sup>e</sup> année primaire

ST-LAMBRECHTS-WOLUWE  
WOLUWE-SAINT-LAMBERT

Gemeentelijke school voor JONGENS  
École communale pour GARÇONS

Vervloesemstraat - Rue Vervloesem

PLECHTIGE PRIJSUITDEELING  
Distribution solennelle des Prix

den  
le

12 juillet 1921

4<sup>me</sup>

Studiejaar

Année d'études

1<sup>er</sup>

Prijs

Prix

behaald door - remporté par

Pietercil Clement

De Onderwijzer

L'Institut eur

M. De Craemer

Document A

## Calendrier des congés scolaires en Fédération Wallonie-Bruxelles

Document B

Année scolaire 2013-2014

Rentrée scolaire	lundi 2 septembre 2013
Fête de la Communauté française	vendredi 27 septembre 2013
Congé d'automne (Toussaint)	du lundi 28 octobre au vendredi 1 <sup>er</sup> novembre 2013
Commémoration du 11 novembre	lundi 11 novembre 2013
Vacances d'hiver	du lundi 23 décembre 2013 au vendredi 3 janvier 2014
Congé de détente (carnaval)	du lundi 3 mars au vendredi 7 mars 2014
Vacances de printemps	du lundi 7 avril au vendredi 18 avril 2014
Lundi de Pâques	lundi 21 avril 2014
Fête du 1 <sup>er</sup> mai	jeudi 1 <sup>er</sup> mai 2014
Ascension	jeudi 29 mai 2014
Lundi de Pentecôte	lundi 9 juin 2014
Les vacances d'été débutent le	mardi 1 <sup>er</sup> juillet 2014



Deux extraits d'un cahier de LOUISE,  
écolière de 2<sup>e</sup> année primaire (préparatoire)

Document C

Louise Tromme

2<sup>ème</sup> préparatoire.

année 1928-1929.

Cahier de Devoirs.

Bruxelles, le 6 février.

Écriture.

J'étudie les leçons. J'écoute les bonnes leçons.  
Nous parlons bien. Tu observes les poissons.  
rouges. Nous cueillons de jolies roses. Vous  
écrirez de longues lettres. Tu lis une histoire  
intéressante.

CB

Document D

Bruxelles le 3 juillet.

Mots invariables.

mais, mais, mais, mais, mais, mais, mais, mais.  
jamais, jamais, jamais, jamais, jamais.  
moins, moins, moins, moins, moins, moins.

Un local de classe de l'école de CLÉMENT vers 1935



Document E

Le même local de classe en 2014

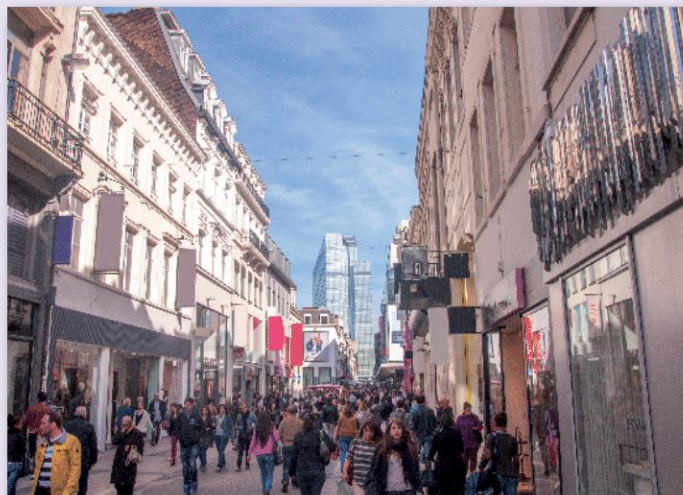


Document F



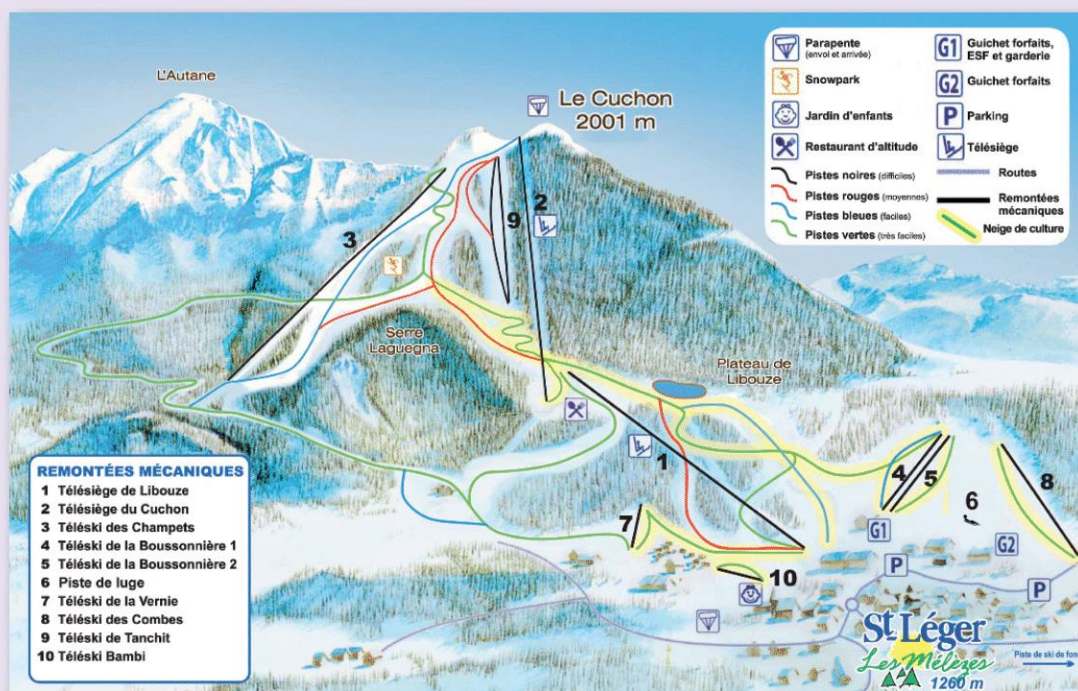
# LES COMPOSANTES DU PAYSAGE URBAIN

PHOTOS DE BRUXELLES PRISES EN 2013

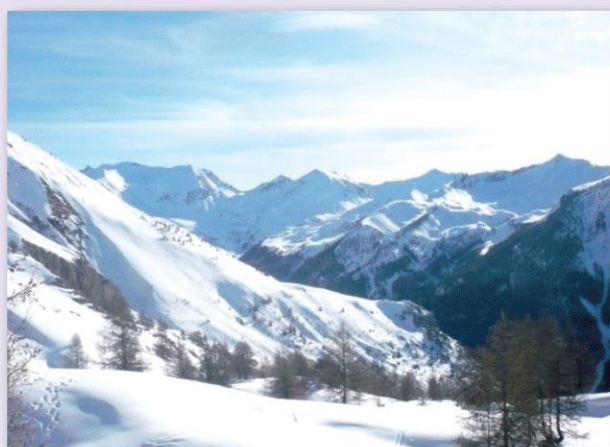




# LA MONTAGNE EN HIVER : ATOUPS ET CONTRAINTES



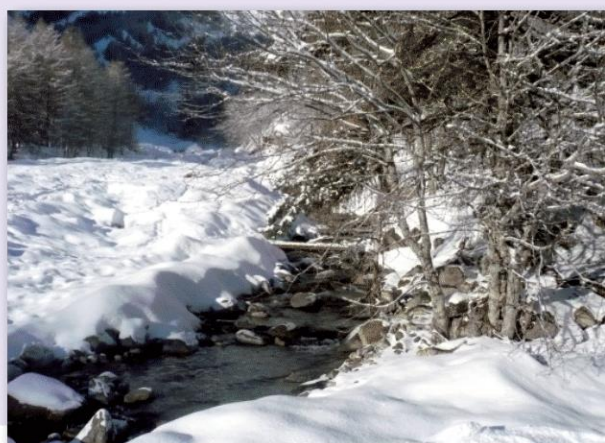
Plan des pistes de ski alpin de Saint-Léger-les-Mélèzes Hautes-Alpes - France



Vue du sommet du Cuchon  
(altitude : 2 001 m)



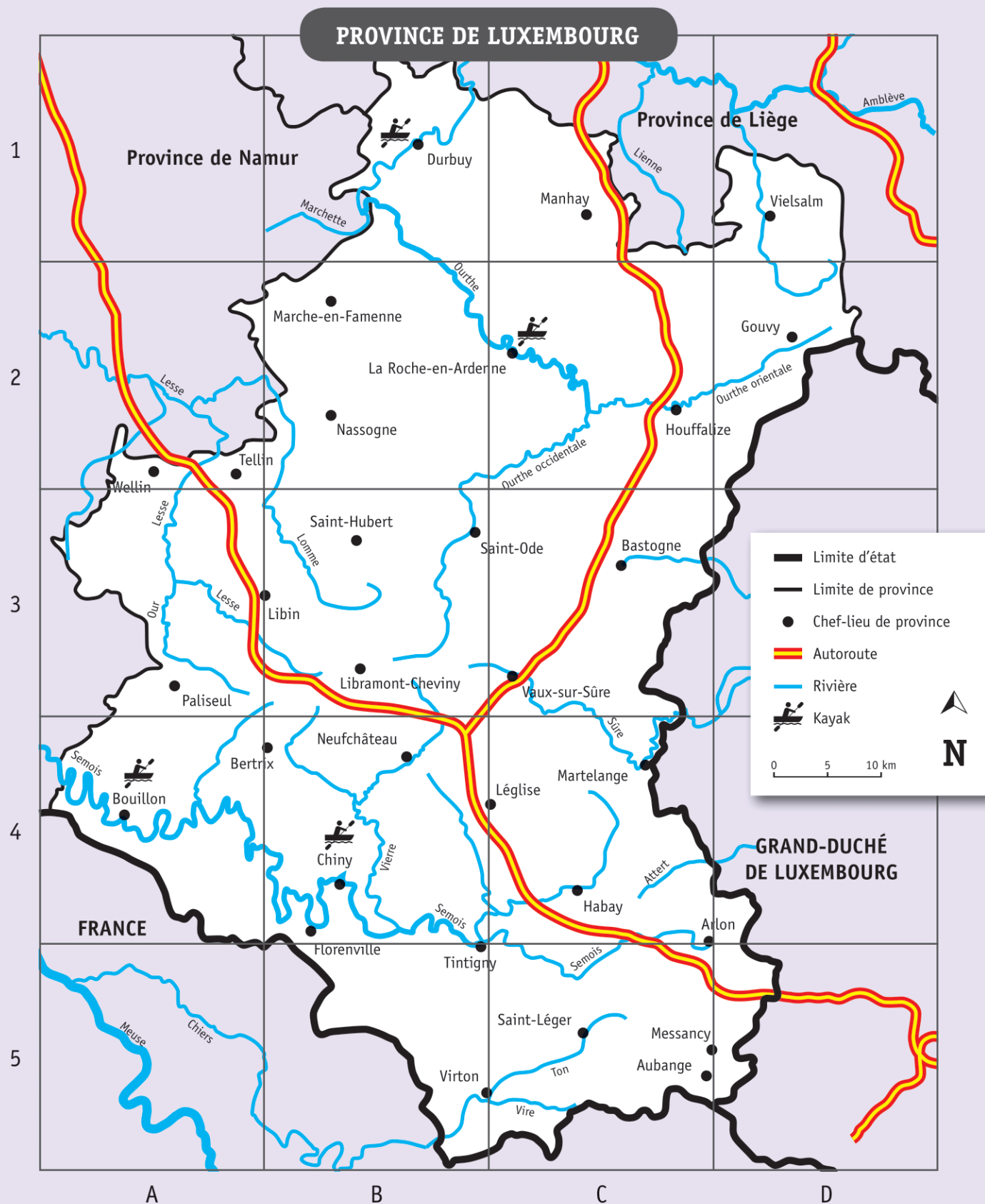
Pistes de ski alpin

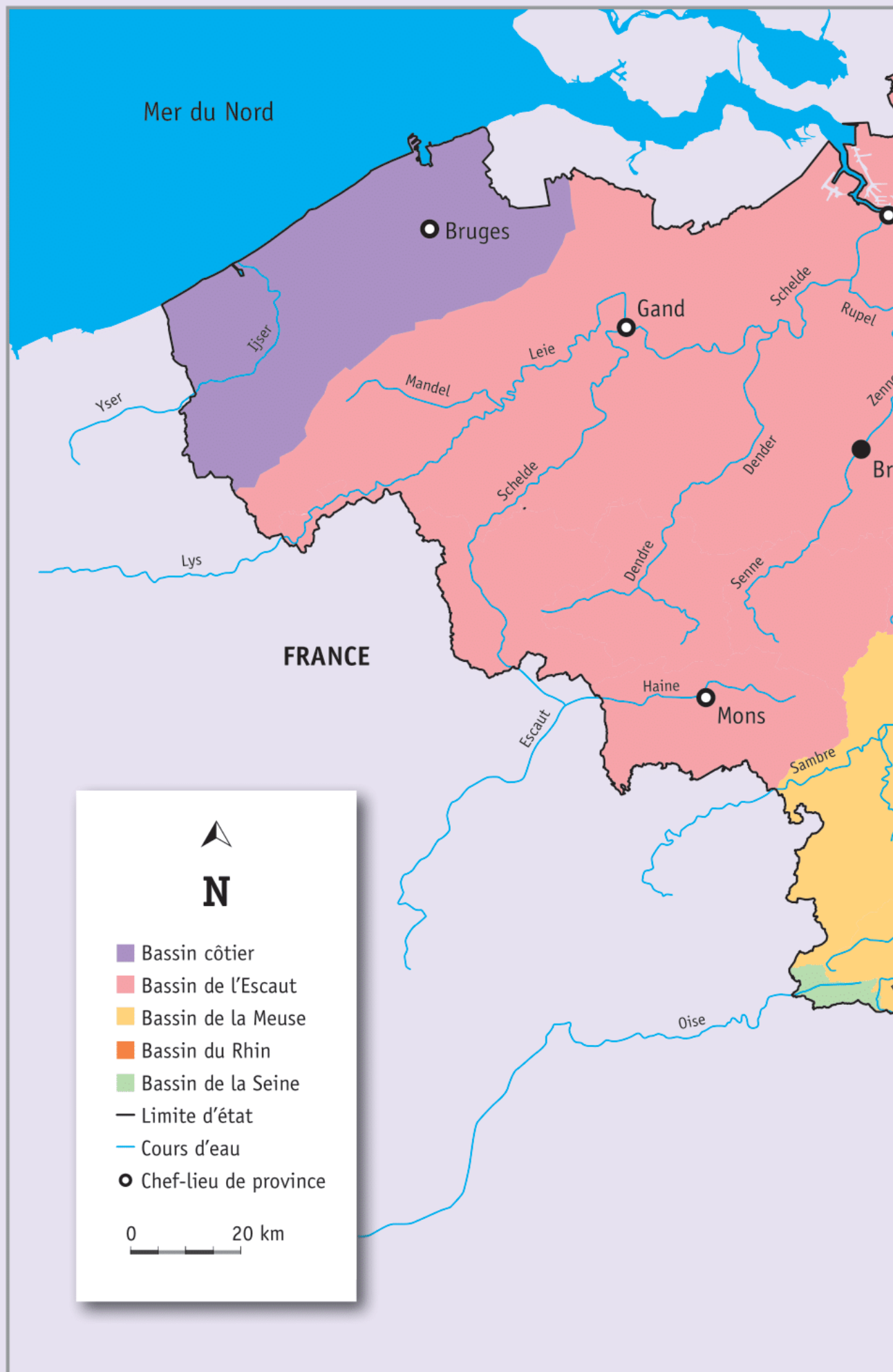


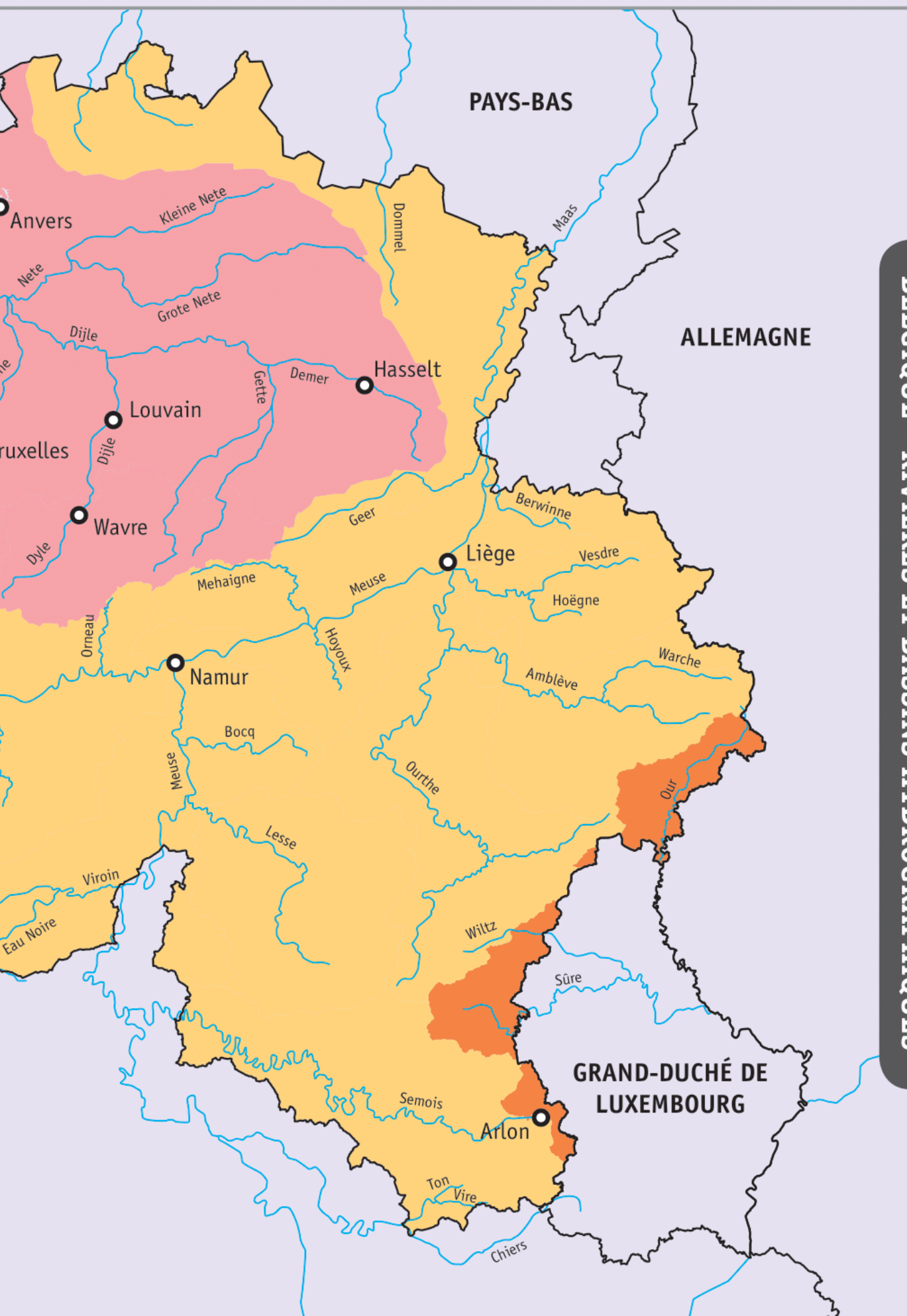
Torrent dans la vallée  
le Tourond  
Hautes-Alpes - France



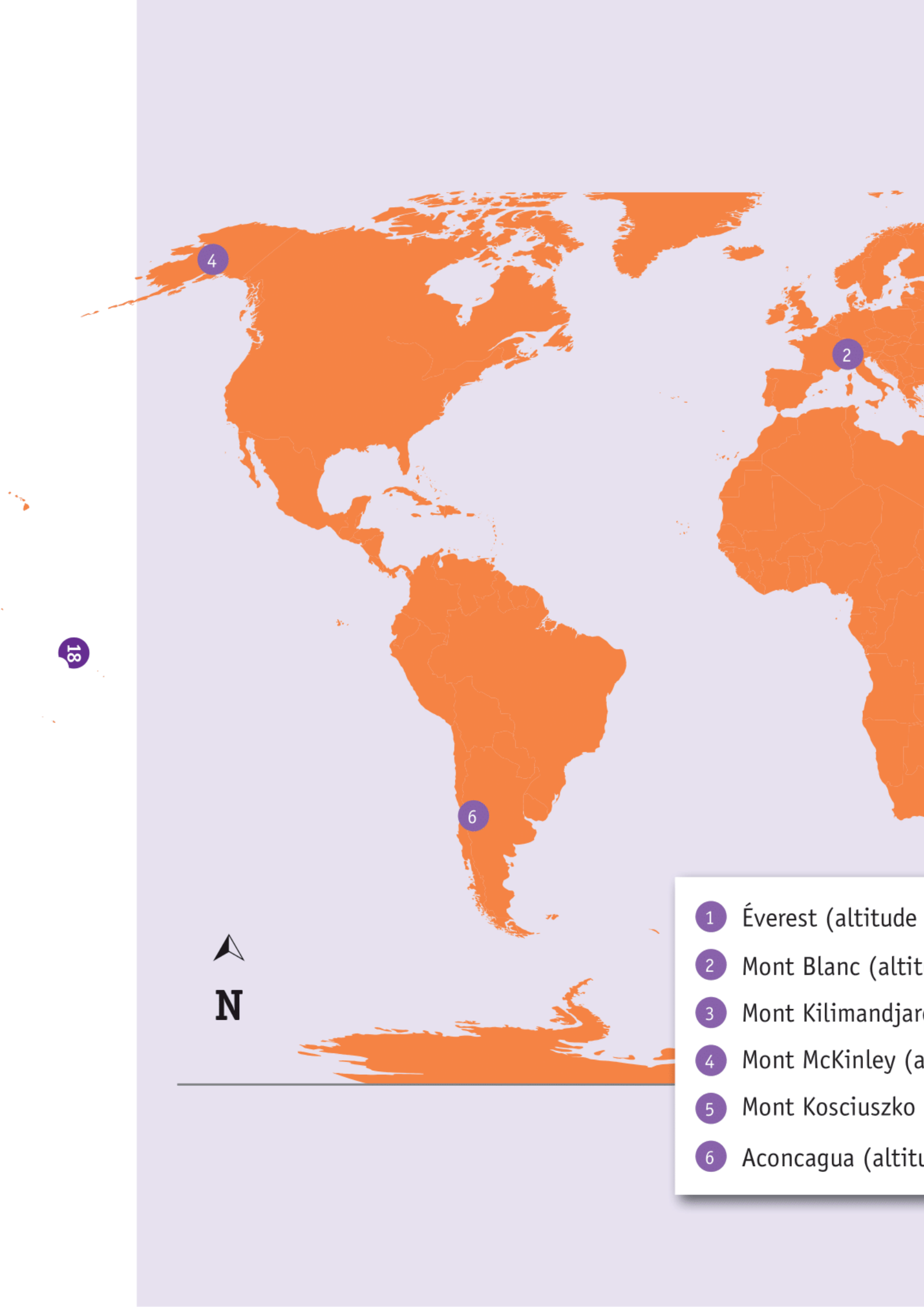
# DU KAYAK EN PROVINCE DE LUXEMBOURG





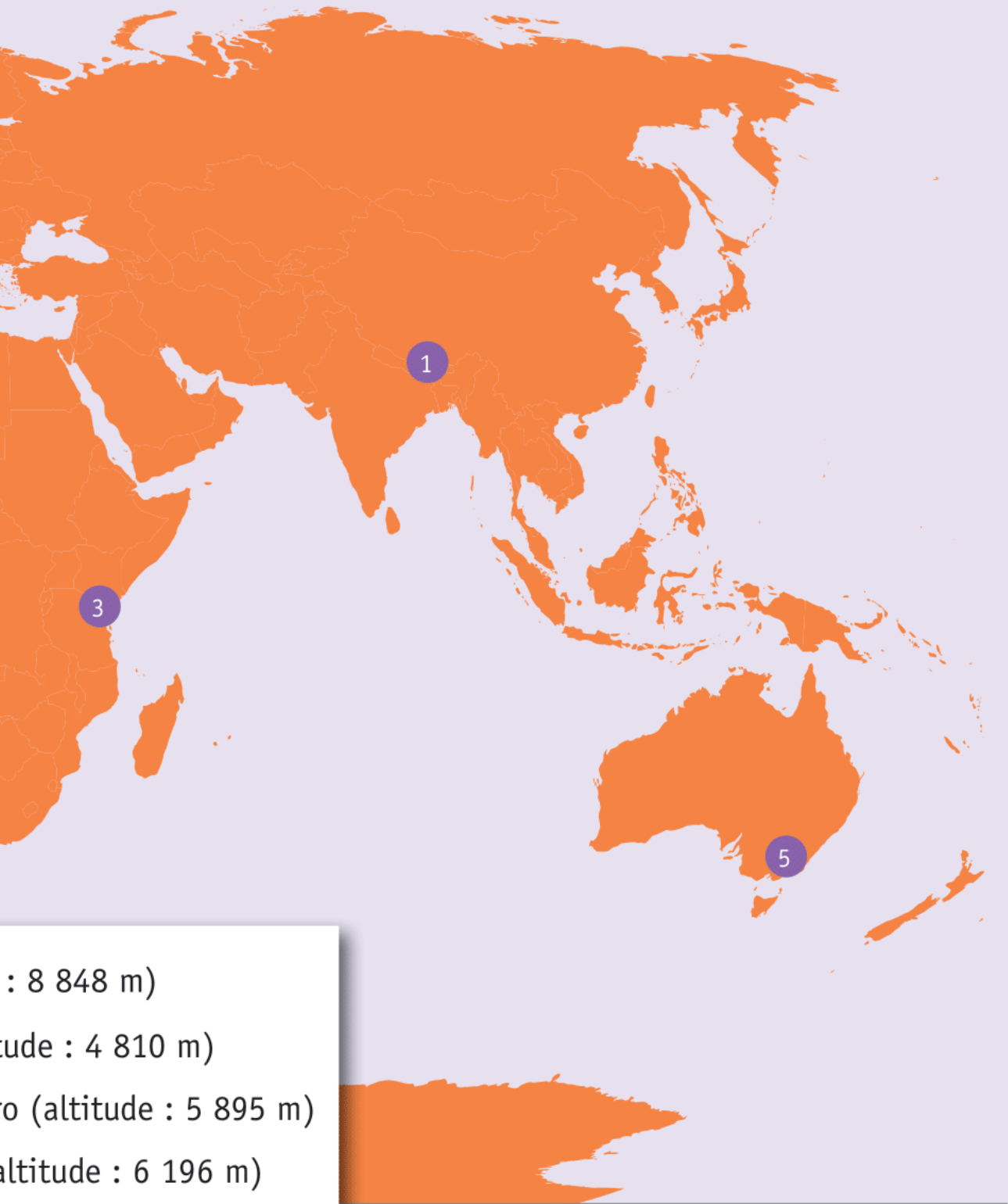


**BELGIQUE - RIVIÈRES ET BASSINS HYDROGRAPHIQUES**



- 1 Éverest (altitude 8848 m)
- 2 Mont Blanc (altitude 4808 m)
- 3 Mont Kilimandjaro (altitude 5895 m)
- 4 Mont McKinley (altitude 6190 m)
- 5 Mont Kosciuszko (altitude 2238 m)
- 6 Aconcagua (altitude 6962 m)

# DES MONTAGNES DANS LE MONDE



: 8 848 m)

ude : 4 810 m)

o (altitude : 5 895 m)

altitude : 6 196 m)

(altitude : 2 228 m)

ude : 6 692 m)



# LA DIFFUSION DES LIVRES EN EUROPE

Si tu es déjà entré dans une librairie ou dans une bibliothèque publique, tu sais qu'on y trouve des milliers de livres. Tu sais aussi qu'à l'heure actuelle tu peux, grâce à l'ordinateur, avoir facilement accès, sans te déplacer, à des millions d'ouvrages de toutes sortes.

La possibilité d'acheter, d'emprunter ou de consulter un livre n'a pas toujours été ce qu'elle est aujourd'hui. Faisons en imagination un saut en arrière dans le temps. Disons un saut de six siècles. Nous ne sommes plus en 2013, mais en 1413.



Au début du 15<sup>e</sup> siècle, la grande majorité de la population ne sait ni lire, ni écrire. Il n'y a pas de librairies. Il n'y a pas de bibliothèques publiques. Et il n'y a pas d'ordinateurs bien sûr ! Est-ce qu'il y a des livres ? Oui, il y en a. Mais ils sont rares, ils sont beaux, ils sont précieux. Ils sont le plus souvent enfermés dans les bibliothèques des monastères (c'est-à-dire les établissements où vivent les moines). Ces livres sont rédigés en latin (langue de l'Église et des savants) et, pour la plupart, ils traitent de sujets religieux ainsi que des connaissances issues de l'Antiquité.

Des livres rares, beaux et précieux, comment cela s'explique-t-il ? Ce qui explique la rareté et la préciosité des livres, c'est le fait qu'ils sont écrits et recopiés à la main (d'où leur nom de manuscrits). Ce sont des moines qui les recopient. On les appelle des « moines copistes ». Ils décorent ou illustrent également les textes par des dessins ou des peintures : les « enluminures ». Imagine le temps que cela prend ! Pas étonnant que les livres soient très chers et que seules les personnes riches puissent en acquérir !



Vers le milieu du quinzième siècle, un Allemand, du nom de Gutenberg, met au point un procédé qui permet de composer des livres au moyen de lettres en métal que l'on recouvre d'encre et que l'on presse sur du papier. Ce procédé, c'est l'imprimerie. Elle existait en Chine bien plus tôt, mais c'est grâce à Gutenberg que l'imprimerie se répand en Europe. Désormais, il n'est plus nécessaire de passer des semaines, des mois, parfois des années, à fabriquer un nouvel exemplaire d'un livre. L'imprimerie permet d'en produire autant qu'on veut, bien plus rapidement, et à un moindre cout.

Que se passe-t-il alors ? Progressivement, les livres deviennent moins rares et moins précieux. Ils circulent plus facilement, de ville en ville, de pays en pays. Ils sont traduits dans des langues locales. Petit à petit, les livres imprimés traitent de sujets de plus en plus variés. Ils répandent toutes sortes de connaissances (scientifiques, mathématiques, géographiques, philosophiques...) et ils contribuent ainsi au développement de l'esprit de la population. Ils favorisent l'apprentissage de la lecture et, éventuellement, de l'écriture. Les personnes qui savent lire et écrire deviendront plus nombreuses au fil du temps et, grâce à l'imprimerie, de plus en plus de gens connaîtront de plus en plus de choses.



© Alain Pression, inédit, 2014



**Fédération Wallonie-Bruxelles / Ministère**  
**Administration générale de l'Enseignement et de la Recherche scientifique**  
Boulevard du Jardin Botanique, 20-22 – 1000 Bruxelles  
Fédération Wallonie-Bruxelles / Ministère  
www.fw-b.be – 0800 20 000  
Impression : Antilope NV/SA - info@antilope.be  
Graphisme : MO - olivier.vandeville@cfwb.be  
Juin 2014

Le Médiateur de la Wallonie et de la Fédération Wallonie-Bruxelles  
Rue Lucien Namèche, 54 – 5000 NAMUR  
0800 19 199  
courrier@mediateurcf.be

Éditeur responsable : Jean-Pierre HUBIN, Administrateur général

La « Fédération Wallonie-Bruxelles » est l'appellation désignant usuellement la « Communauté française » visée à l'article 2 de la Constitution

D/2014/9208/14