

## DÉFENDRE UNE OPINION PAR ÉCRIT :

- **Le thème** d'un texte c'est le sujet du texte, ce dont parle le texte. Pour le trouver on pose la question : De quoi parle le texte ?
- **La thèse** c'est l'idée, l'opinion, l'avis exprimé sur le thème.
- Notre opinion, notre avis traduit notre pensée personnelle.
- **Exprimer une opinion** c'est dire ce que l'on pense, c'est affirmer une idée dans le but de convaincre.

☺ Fiche vocabulaire.

**Pour exprimer une opinion on peut utiliser les expressions suivantes :**

- Je pense que ...
- J'estime que ...
- Il me semble que ...
- Il me paraît évident que ...
- J'ai la conviction que ...
- Je suis partisan de ...
- Je suis favorable à ...
- ...

☺ Fiche vocabulaire.

**Pour exprimer une opinion on peut utiliser les expressions suivantes :**

- Je pense que ...
- J'estime que ...
- Il me semble que ...
- Il me paraît évident que ...
- J'ai la conviction que ...
- Je suis partisan de ...
- Je suis favorable à ...
- ...

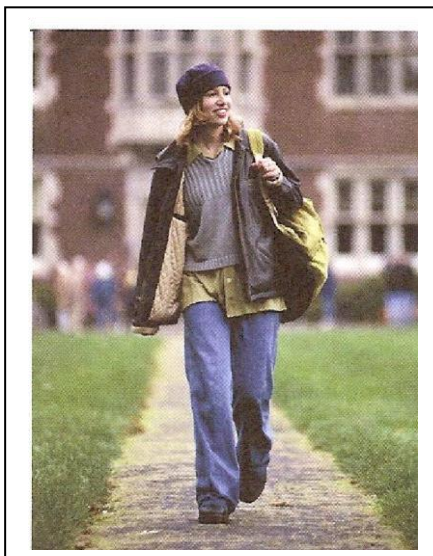
1. Compléter le texte suivant avec les mots proposés.

*formule – convaincre – opinion – thème - thèse*

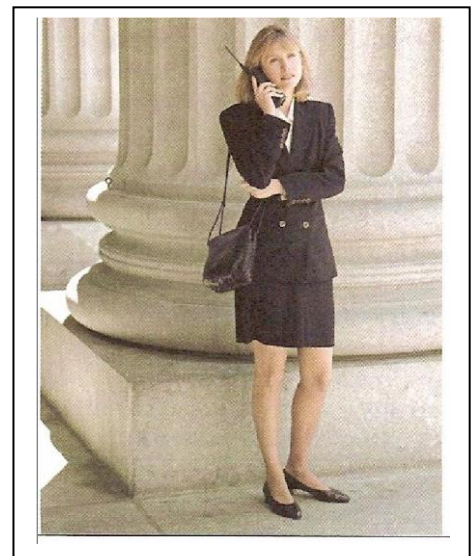
Lorsqu'on exprime son ..... en écrivant ou en dialoguant c'est toujours à propos d'un sujet précis, c'est-à-dire un ..... . On cherche ainsi à ..... , à faire partager sa ..... ou point de vue. On ..... alors sa pensée clairement.

2. Ces deux jeunes femmes se rendent à un entretien d'embauche. Quelle peut-être l'opinion de l'employeur en les voyant ?

1. Jeune femme



2. Jeune femme



• Opinion sur la femme 1 :

.....  
.....  
.....  
.....  
.....  
.....

- Opinion sur la femme 2 :

.....  
.....  
.....  
.....  
.....  
.....

3. Lisez le texte suivant.

Toutes les choses que nous consommons sont des créations du travail humain, et même celles que nous jugeons en général les plus naturelles comme le blé, les pommes de terre ou les fruits.

Toutes ces créations de l'homme subsistent que parce que nous les défendons contre la nature. A plus forte raison, les objets manufacturés, des textiles au papier et des montres aux postes de radio sont des produits artificiels créés par le seul travail humain. Qu'en conclure sinon que l'homme est un être vivant étrange, dont les besoins sont en total désaccord avec la planète où il vit ? Seul l'homme a des besoins non naturels.

*D'après Jean Fourastier, Pourquoi nous travaillons, Ed.PUF,1984.*

► Quel est le thème de ce texte ? Cochez la bonne réponse.

Les produits naturels       Les produits artificiels       L'homme et la consommation

► Soulignez la phrase dans laquelle l'auteur exprime son idée, sa thèse sur ce que nous consommons.

► A la fin du texte l'auteur précise son opinion. Soulignez la phrase dans laquelle il précise sa thèse.

4- En 1698, c'est-à-dire au 17<sup>ème</sup> siècle, Jean de La Bruyère écrit : « Une mode a à peine détruit une autre mode qu'elle est abolie par une plus nouvelle qui cède elle-même à celle qui suit, et qui ne sera pas la dernière. »

**Qu'en pensez-vous aujourd'hui en 2020 ?**

Vous exprimez au moins trois opinions.

.....

.....

.....

.....

.....

.....

.....

.....

.....

.....

.....

.....

.....

.....

.....

.....

.....

.....

.....

.....

.....

.....

.....

.....